

Construyendo, juntos,
el hogar de tus sueños.

Catálogo de viviendas.



**30 años de experiencia en la construcción
de casas prefabricadas.**





¿Quiénes somos?

Somos una empresa especializada en la construcción de casas prefabricadas, compuesta por más de 100 profesionales. Contamos con una dilatada experiencia dentro del sector.

Como empresa de casas prefabricadas de hormigón, apostamos desde nuestros inicios por la consecución de una línea sólida e innovadora en todos nuestros trabajos.

Nuestros más de 30 años trabajando en el sector de la construcción nos hacen expertos profesionales en la fabricación de sueños, capacitados para construir cualquier tipo de vivienda que nos pidan, así como dotarla de todo lo necesario para su construcción y habitabilidad.

En Qcasa construimos el hogar de tus sueños. Además, contamos con un equipo de profesionales altamente capacitados que se encargan de cada etapa del proceso de construcción, desde la planificación hasta la entrega final.

Como constructora de casas prefabricadas nos enorgullece poder ofrecer una amplia variedad de diseños y estilos para satisfacer las necesidades y gustos de cada cliente.

[Más información.](#)





¿Qué hacemos?

Damos forma a tus ideas y construimos interiores y exteriores a medida. Formamos parte del mayor grupo empresarial de Extremadura dedicado a la comercialización de materiales para la construcción y decoración del hogar, así como edificación de viviendas y locales.

Diseñamos casas a medida que se adaptan perfectamente a las necesidades y gustos de cada cliente, ya que se pueden personalizar en cuanto a tamaño, diseño, materiales, acabados y distribución interior.

Las premisas que nos han acompañado a lo largo de nuestra gran trayectoria en el mundo de la construcción son: garantía, comodidad, precio, diseño y rapidez en la consecución de nuestros objetivos.

- VIVIENDAS A MEDIDA
- ESTILO PERSONALIZABLE
- TRABAJAMOS INTERIORES Y EXTERIORES
- CALIDAD ASEGURADA

[Más información.](#)



Tres líneas de casas

Espacios exclusivos diseñados por ti.

Inclinada



Plana



Diseño



Línea inclinada

Espacios exclusivos diseñados por ti.

[Más información.](#)

Clásica



Santander



Venturada



Clásica

Contamos con varios modelos dentro de estas características, disponibles en 3 y 4 habitaciones. La Línea Inclinada Clásica destaca por su apariencia de tejado inclinado con acabados más rústicos.

[Más información.](#)



Modelo Madrid

3 dormitorios + 1 baño.
64,68 m2 de planta + 21 m2 de porche.
[VER PLANO](#)



Modelo Claudia

3 dormitorios + 1 baño.
83,16 m2 de planta + 27 m2 de porche
[VER PLANO](#)



Modelo Andalucía

4 dormitorios + 2 baños
103,5 m2 de planta + 27 m2 de porche
[VER PLANO](#)

Santander

Dentro de la Línea Inclinada, el Modelo Santander es uno de los más escogidos por nuestros clientes. El modelo Santander destaca por su cubierta inclinada y unos acabados a medio camino entre el estilo rústico y el contemporáneo.

[Más información.](#)



3 dormitorios + 2 baños
117,6 m2 de planta + 23,19 m2 de porche
[VER PLANO](#)

Venturada

El Modelo Venturada destaca por sus acabados, con un estilo rústico pero abriéndose paso hacia los modelos de apariencia más moderna. Es una vivienda de planta muy amplia con terraza.

[Más información.](#)

3 dormitorios + 2 baños
198,11 m2 de planta + 21,98 m2 de porche
[VER PLANO](#)



Línea Plana

La Línea Plana cuenta con las mejores casas prefabricadas modernas que combinan el estilo y la elegancia de nuestras viviendas, siendo una de nuestras líneas de casas prefabricadas modernas más solicitadas. Es la opción perfecta para aquellas personas que sienten predilección por la arquitectura contemporánea.

Podrás elegir entre diferentes modelos de viviendas prediseñadas que te mostramos para sentar las bases de tu proyecto. La elección dependerá de la amplitud de tu terreno, estilo que deseas y sobre todo las necesidades que tengas en mente para ese espacio.

[Más información.](#)



Balear

Ibiza

Cabrera

Lanzarote

Balear

Dentro del Modelo Balear, contamos con distintas viviendas, cada una con diferentes metros cuadrados para adaptarnos a las necesidades de nuestros clientes.

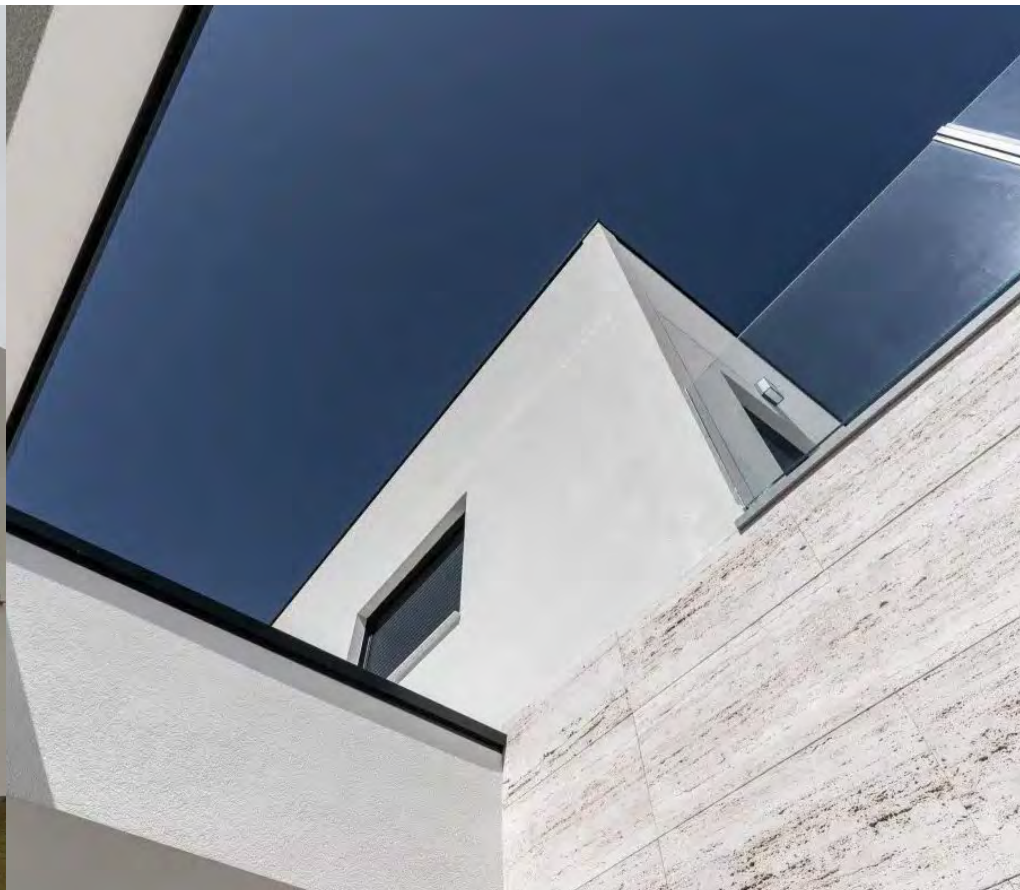
[Más información.](#)



Balear 85

3 dormitorios + 1 baño.
64,68 m2 de planta
+ 21 m2 de porche.

[VER PLANO](#)



Balear 110

3 dormitorios + 1 baño.
64,68 m2 de planta
+ 21 m2 de porche.

[VER PLANO](#)



Balear 130

3 dormitorios + 1 baño.
64,68 m2 de planta
+ 21 m2 de porche.

[VER PLANO](#)



Balear 160

3 dormitorios + 1 baño.
64,68 m2 de planta
+ 21 m2 de porche.

[VER PLANO](#)



Balear 170

3 dormitorios + 1 baño.
64,68 m2 de planta
+ 21 m2 de porche.

[VER PLANO](#)

Ibiza

El modelo de vivienda Ibiza es perfecto para los clientes que prefieren la cubierta plana, con unos acabados contemporáneos y una línea de diseño muy moderna.

[Más información.](#)



3 dormitorios + 3 baños + 1 aseo
106,82 m2 de planta baja + 28,45 m2 de porche
60 m2 de primera planta + 74,30 m2 de terraza
[VER PLANO](#)

Cabrera

El Modelo Cabrera destaca por su modernidad y amplitud. Es una vivienda de dos plantas con amplio porche y terraza.

[Más información.](#)

4 dormitorios + 3 baños
89,63 m2 de planta baja + 29,18 m2 de porche
89,63 m2 de primera planta + 29,18 m2 de porche
[VER PLANO](#)

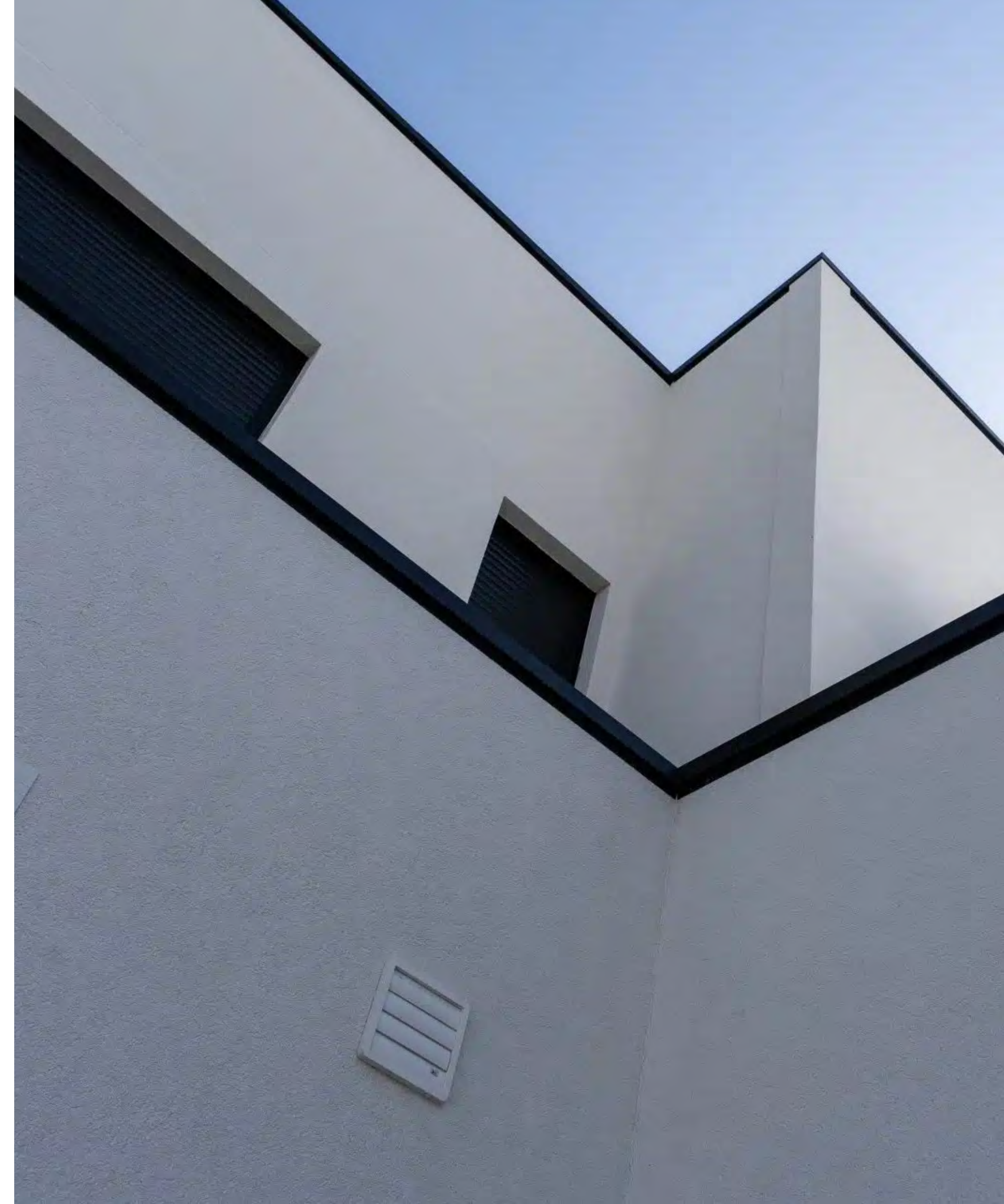


Lanzarote

Dentro del Modelo Balear, contamos con distintas viviendas, cada una con diferentes metros cuadrados para adaptarnos a las necesidades de nuestros clientes.

[Más información.](#)

3 dormitorios + 2 baños
111,27 m2 de planta baja + 14,80 m2 de porche
[VER PLANO](#)

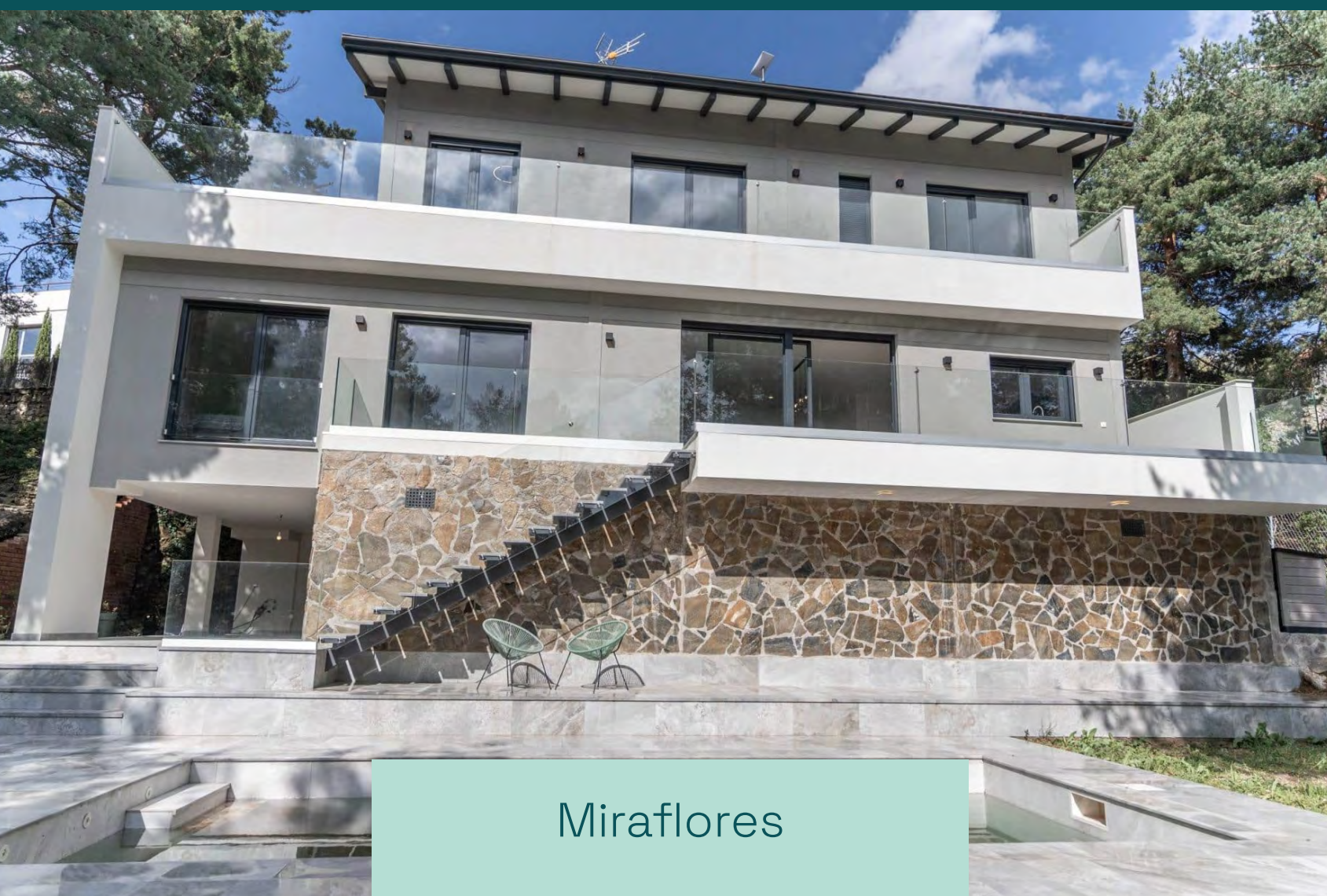


Línea Diseño

Te ofrecemos la posibilidad de elegir el hogar que desees, por dentro y por fuera. Realizamos el diseño de casas modernas y actuales. Aunque contamos con modelos prediseñados, ahora tienes la oportunidad de escoger, desde cero, aquello que desees.

Nos adaptamos en todo momento a los gustos de nuestros clientes, ofreciéndoles los mejores acabados y materiales para garantizar un resultado óptimo y entregarles el hogar de sus sueños.

[Más información.](#)



Miraflores



Fuente el Saz



Valdetorres

Miraflores

Este modelo de vivienda está realizado a medida, formando parte de la Línea de Diseño en la que nos adaptamos a los gustos de nuestros clientes sin nada previamente establecido.

[Más información.](#)



5 dormitorios + 2 baños + 1 aseo
101,97 m2 de planta baja + 69,89 m2 de porche + 21,72 m2 de garaje
[VER PLANO](#)

Fuente el Saz

Modelo de vivienda con una gran amplitud y un porche espectacular con piscina. Consta de 4 dormitorios y 3 baños, con una amplia planta baja y una zona ajardinada espectacular de más de 115 m2.

[Más información.](#)

4 dormitorios + 3 baños
130,53 m2 de planta baja + 115,89 m2 de porche
[VER PLANO](#)



Valdetorres

Este modelo de vivienda está realizado a medida, formando parte de la Línea de Diseño en la que nos adaptamos a los gustos de nuestros clientes sin nada previamente establecido.

[Más información.](#)



4 dormitorios + 3 baños
97,26 m2 de planta baja + 91,45 m2 de primera planta + 30 m2 de garaje
[VER PLANO](#)

Proyectos

Construimos espacios a medida.
Fabricamos la casa perfecta para ti y los tuyos.

[Más información.](#)



El Boalo

Este proyecto se llevó a cabo en 2022 en un barrio ubicado en la ciudad de Madrid. Esta estupenda vivienda cuenta con dos plantas y cubierta plana. Destaca por su gran aprovechamiento de la luz solar y por la buena integración de sus materiales con el entorno. Al igual que todas nuestras viviendas, está realizada en hormigón y su estética se adapta totalmente a los gustos de sus propietarios. Las dos plantas del interior se distribuyen en tres dormitorios, ubicándose uno de ellos en la planta baja y los dos restantes en la planta de arriba. Cuenta con dos baños, un gran salón-comedor y otras estancias destacables como lavandería o vestidor.

[Más información.](#)



3 dormitorios + 2 baños
92 m2 de planta baja + 17 m2 de porche
65 m2 de primera planta
[VER PLANO](#)



Miraflores de la Sierra

Este proyecto se llevó a cabo en 2021 en un municipio de la Comunidad de Madrid. Esta especial vivienda cuenta con tres plantas y destaca por su cubierta plana. Resulta una casa con sus particularidades, ya que la inclinación del terreno hizo de su construcción todo un desafío. Finalmente, el resultado fue espectacular. El interior se encuentra dividido en tres plantas, en las que se distribuyen los 4 dormitorios. Además, cuenta con dos baños y un aseo adicional. Esta vivienda destaca por su diseño, además de por contar con estancias como un despacho o un vestidor.

[Más información.](#)



4 dormitorios + 2 baños + 1 aseo
102 m2 de planta baja + 92 m2 de sótano
70 m2 de primera planta + 22 m2 de garaje
[VER PLANO](#)



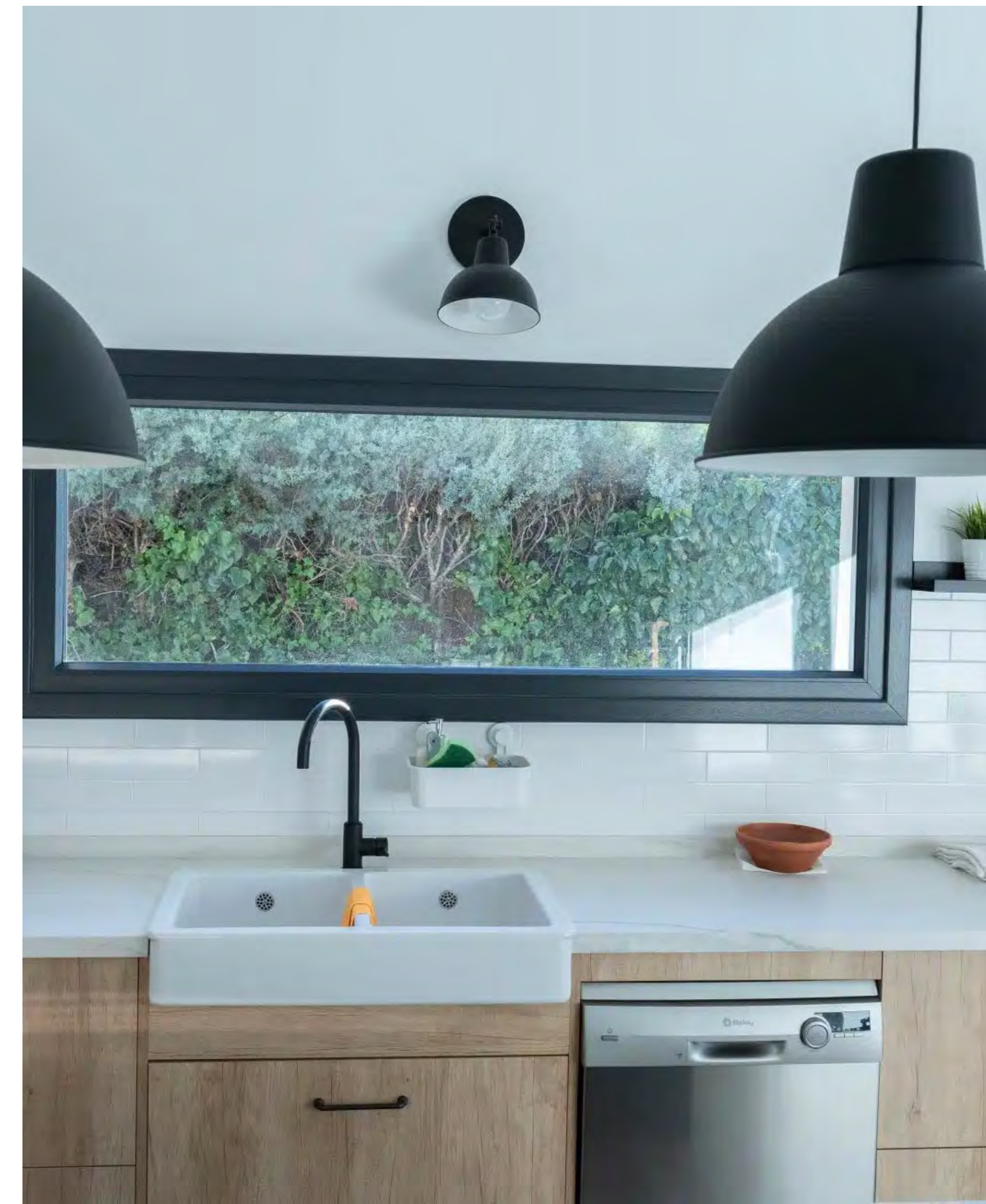
Venturada

Este proyecto se llevó a cabo entre 2021 y 2022 en un municipio de la Comunidad de Madrid. Esta bonita vivienda cuenta con una amplia planta. Destaca por su diseño con cubierta inclinada, realizándose un modelo especial con juego de cubiertas que la hace aún más especial. En el interior, esta vivienda destaca por su amplia distribución en un total de cuatro habitaciones, tres de ellas con vestidor propio. Además, cuenta con dos baños + un aseo adicional que ofrece todas las comodidades. También dispone de lavadero, despacho y un amplio salón-comedor ubicado junto a la cocina.

[Más información.](#)



4 dormitorios + 2 baños
198 m2 de planta baja + 1 porche
1 despacho + 1 lavadero
[VER PLANO](#)



Villavieja de Lozoya

Este proyecto se llevó a cabo entre 2021 y 2022 en un municipio de la Sierra de Madrid. La vivienda de una planta, ubicada en la Sierra de Madrid, cuenta con una cubierta inclinada y unos grandes ventanales que la hacen muy especial. En el exterior cuenta con un gran porche con piscina. En el interior se distribuye en tres habitaciones y dos baños, además de un espacio para el lavadero, un garaje y un amplio salón unido a la cocina. Esta vivienda cuenta con el añadido especial de sus grandes ventanales para disfrutar de la luz solar y las vistas.

[Más información.](#)



3 dormitorios + 2 baños + 1 lavadero
104 m2 de planta baja + 27 m2 porche
23 m2 garaje
[VER PLANO](#)



Valdetorres del Jarama

Este proyecto se llevó a cabo entre 2022 y 2023 en un municipio de la Comunidad de Madrid. Esta especial vivienda cuenta con dos plantas y una cubierta plana. Además de por su diseño único, destaca por su distribución y los espacios exteriores con los que cuenta, con un total de tres porches, terraza y una piscina para disfrutar del entorno. La disposición del interior se distribuye en cuatro dormitorios, uno de ellos con vestidor, además de tres baños con todas las comodidades. También cuenta con un salón-comedor ubicado junto a la cocina, todo con acabados modernos y un diseño totalmente adaptado a los gustos de los propietarios.

[Más información.](#)



4 dormitorios + 3 baños + 1 vestidor
97 m2 de planta baja + 14 m2 terraza
91 m2 de primera planta + 30 m2 de garaje
[VER PLANO](#)



Fuente el Saz

Esta vivienda cuenta con un diseño especial con cubierta plana. Construida en tres plantas, dispone de una gran superficie exterior donde se ubica una piscina y una zona de porche para disfrutar de las inmejorables vistas del entorno. En el interior, se distribuye con tres habitaciones y tres cuartos de baño, además de uno adicional que se ubica en la zona de garaje. Una de las habitaciones cuenta con vestidor, y como estancias adicionales destacan el despacho y la habitación de plancha.

[Más información.](#)



4 dormitorios + 3 baños + 1 despacho
131 m2 de planta baja + 180 m2 sótano
75 m2 de primera planta + 20 m2 porche
[VER PLANO](#)



El Espinar

Este proyecto se llevó a cabo entre 2019 y 2020 en un municipio de Segovia. Esta singular vivienda se caracteriza por tener una planta y una cubierta inclinada. Además de su diseño excepcional, resalta por su distribución y los espacios exteriores que ofrece; cuenta con un amplio porche que invita a disfrutar de agradables tardes al aire libre. La distribución interior incluye tres amplios dormitorios y dos baños equipados con todas las comodidades. Además, cuenta con un salón-comedor-cocina en un solo espacio. Presenta acabados modernos y un diseño completamente adaptado a los gustos de sus propietarios.

[Más información.](#)



4 dormitorios + 3 baños + 1 despacho
131 m2 de planta baja + 180 m2 sótano
75 m2 de primera planta + 20 m2 porche
[VER PLANO](#)



Navahondilla

Este proyecto se llevó a cabo entre 2021 y 2023 en un municipio de Ávila. Esta especial vivienda cuenta con una planta y una cubierta inclinada. Además de por su diseño único, destaca por su distribución y los espacios exteriores con los que cuenta, presenta un amplio porche que invita a disfrutar de agradables tardes al aire libre. La disposición del interior se distribuye en tres amplios dormitorios, además de dos baños con todas las comodidades. También cuenta con un salón-comedor-cocina todo en uno. Con acabados modernos y un diseño totalmente adaptado a los gustos de los propietarios.

[Más información.](#)



3 dormitorios + 2 baños + 1 comedor
78 m2 de planta baja + 30 m2 porche
[VER PLANO](#)



Robledo de Chavela

Este proyecto se llevó a cabo entre 2023 y 2024 en un municipio de la Comunidad de Madrid. Esta especial vivienda cuenta con dos plantas y una cubierta inclinada. Presenta un diseño único y moderno, destaca por su distribución y su amplia terraza. Presenta un amplio porche que invita a disfrutar de agradables tardes al aire libre. La disposición del interior se distribuye en tres amplios dormitorios, además de 3 baños con todas las comodidades. También cuenta con un salón-comedor-cocina todo en un espacio abierto. Con acabados modernos y un diseño totalmente adaptado a los gustos de los propietarios. Además, cuenta con un amplio estudio y vestidor. En la primera planta se encuentra la lavandería y la despensa.

[Más información.](#)



3 dormitorios + 3 baños + 2 terrazas + 1 vestidor
109,5 m2 de planta baja + 9,3 m2 porche
125,6 m2 de primera planta
[VER PLANO](#)



Preguntas frecuentes

¿Cuánto cuesta una casa prefabricada de hormigón?

Como en toda vivienda, el precio de una casa prefabricada varía mucho en función de las necesidades de los clientes, los metros de la vivienda, los materiales de construcción. En definitiva, existen muchos aspectos determinantes que definirán esta respuesta.

¿Cuáles son los beneficios de una casa prefabricada?

Este tipo de viviendas aportan grandes beneficios a sus propietarios. Entre ellos, al fabricarse en un entorno controlado, se cumplen los tiempos de construcción, y en consecuencia los costes no varían.

¿Es necesario pagar algún tipo de impuesto?

Sí, las casas prefabricadas de hormigón, como cualquier vivienda, deben contar con un proyecto de obra y sus correspondientes licencias.

¿Requieren mucho mantenimiento?

Las casas prefabricadas requieren muy poco mantenimiento adicional. Además, los materiales utilizados son más modernos y duraderos, lo que las hace más resistentes a lo largo del tiempo.

¿Se pueden financiar nuestras casas prefabricadas?

Sí, es posible hipotecar este tipo de viviendas sin ningún tipo de problema. En nuestro caso, se puede solicitar las llamadas hipotecas de autopromotor. Para más información podéis contactar con nosotros.



Preguntas frecuentes

¿Cómo se diferencia una casa prefabricada de hormigón de una casa tradicional?

La principal diferencia radica en que los elementos estructurales de una casa prefabricada de hormigón se elaboran en una fábrica y se transportan al sitio de construcción, mientras que en una casa tradicional se construye todo en el lugar.

¿Son duraderas las casas prefabricadas de hormigón?

Sí, las casas prefabricadas de hormigón suelen ser muy duraderas y resistentes ya que el hormigón es un material robusto que puede soportar bien el paso del tiempo y las condiciones climáticas adversas.

¿Cuánto tiempo se tarda en construir una casa prefabricada de hormigón?

El tiempo de construcción puede variar pero, en general, una casa prefabricada de hormigón se puede ensamblar en el sitio en unas pocas semanas, en comparación con los meses que puede llevar construir una casa tradicional.

¿Son personalizables las casas prefabricadas de hormigón?

Sí, muchas empresas ofrecen opciones de personalización para las casas prefabricadas de hormigón. Esto incluye diseños de interiores, tamaños de habitaciones, acabados y más.

¿Se pueden construir en suelo rústico o no urbanizable?

No, no es posible construir en este tipo de suelos ya que están destinados a la protección del medio ambiente y la conservación de la naturaleza. La normativa prohíbe la edificación en suelos rústicos o no urbanizables para preservar la biodiversidad, evitar la fragmentación del territorio y garantizar la sostenibilidad ambiental a largo plazo.



**Construimos el hogar
con el que siempre soñaste.**



**Si quieres que hagamos realidad tu sueño construyendo tu casa prefabricada,
contacta con nosotros.**

927 20 50 15

www.qcasa.net

informacion@qcasa.net

Ctra. EX-206, Km 15.5, 10182 Torreorgaz, Cáceres (España)



